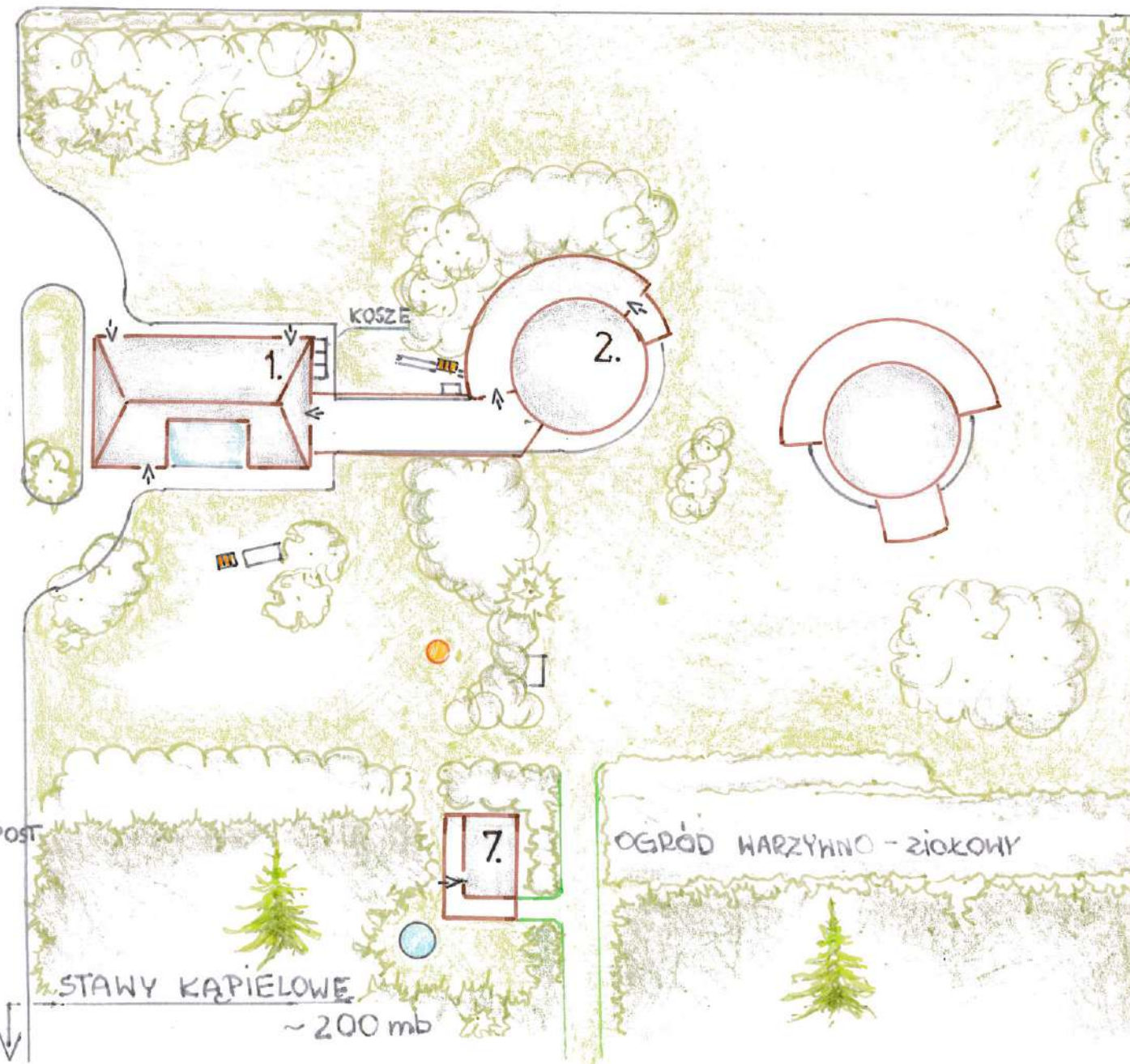
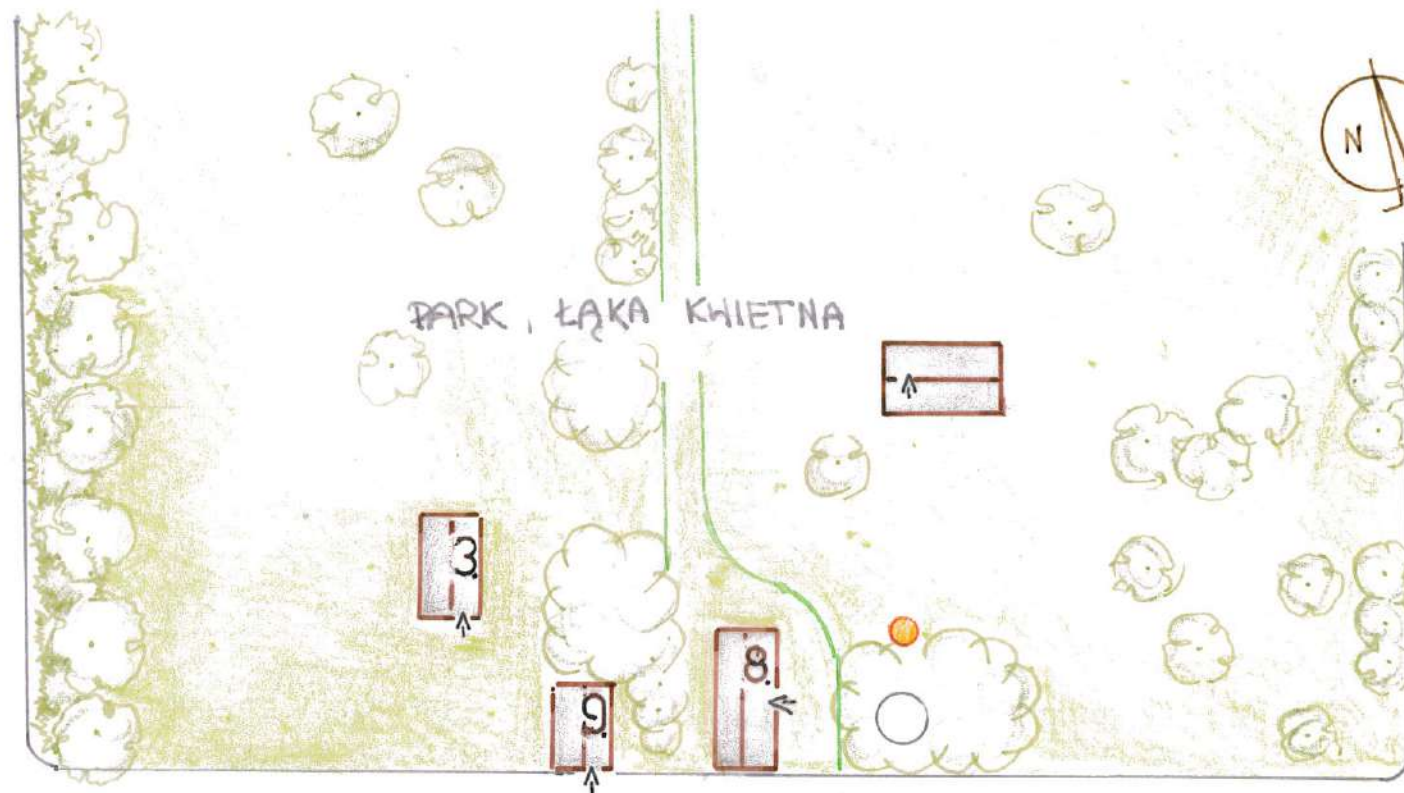


GOSPODARSTWO AGROTURYSTYCZNE GABRIELNIA

OTOZCZENIE BUDYNKU MIESZKALNEGO

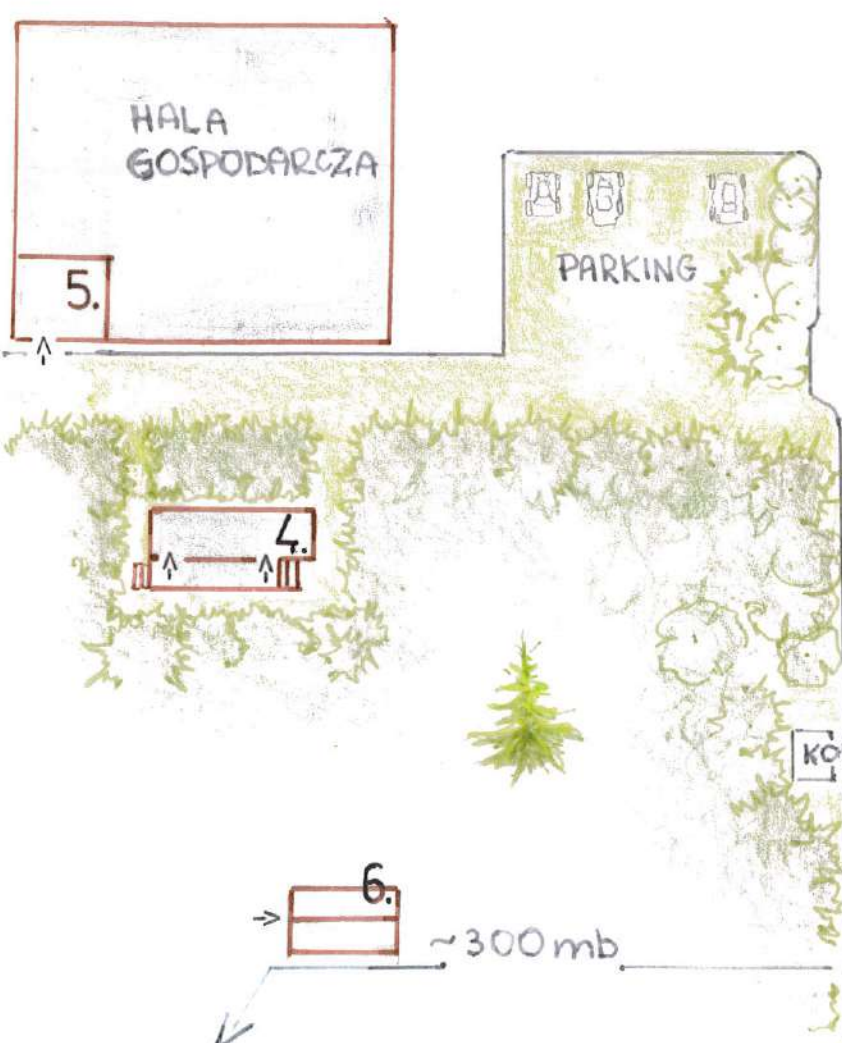
1. Budynek mieszkalny z oskronką werandą
2. Sala w kopule 82m² WC, prysznic, aneks kuchenny
3. Domek "karlino" - 6os. WC, prysznic, kuchnia
4. Przyczepa mieszkalna "Holender" 3os.+2os.+1os. - 6os, WC, prysznic, kuchnia
5. Pomieszczenie socjalne w hali - 4os. WC, prysznic
6. Domek letni na wyspie "Jaskółka" 4os. WC, kuchnia, prysznic zewnętrzny
7. Sauna opalana drewnem prysznic i basenik: zewnętrzne
8. Drenutnia
9. Ogrodnia

WIEŚ GABRIELNIA ~ 100 mb
STARY SAD ~ 70 mb

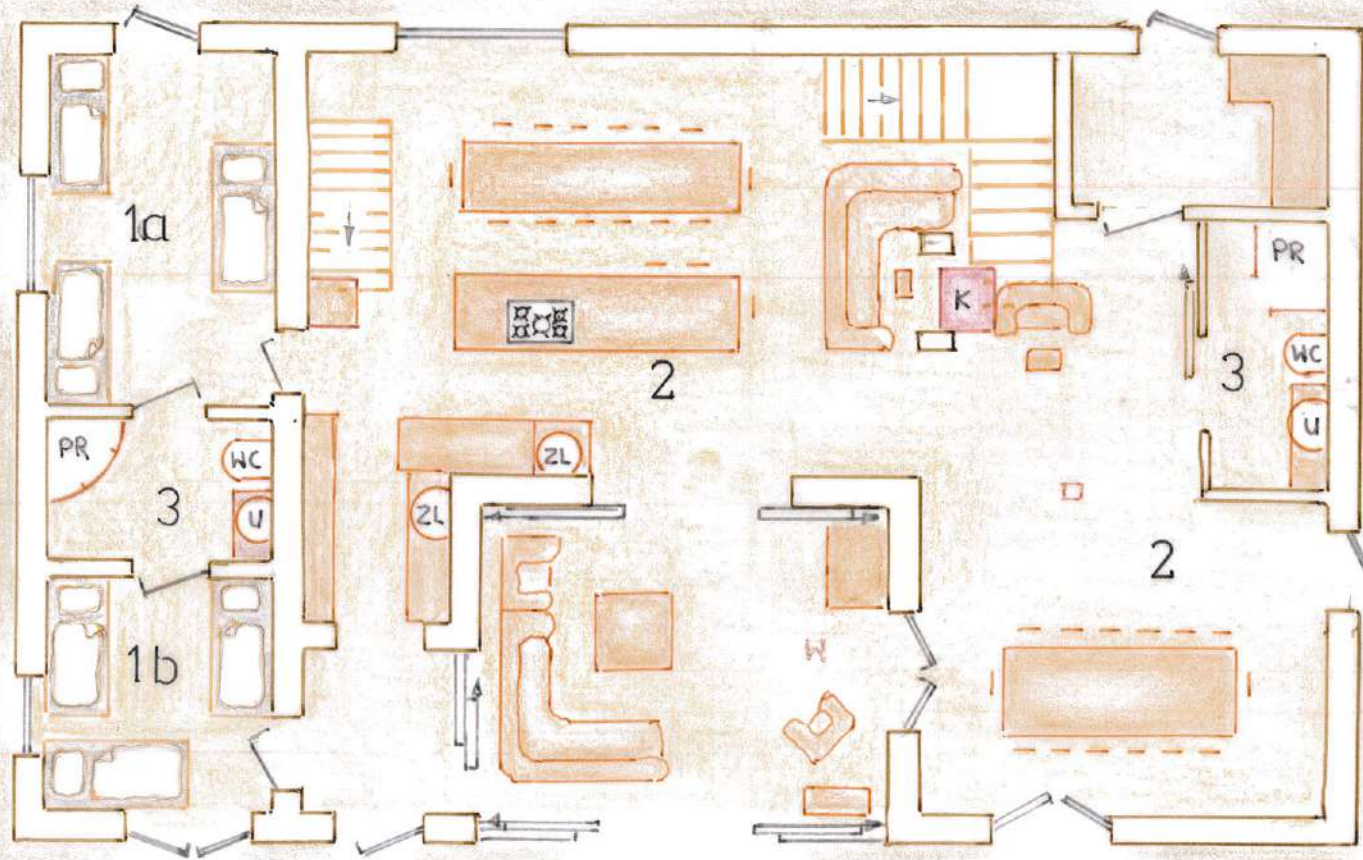


- Miejsce na ognisko
- ▣ Grill
- ↑ Wejście do budynku, pom.
- 🌲 Szklotka roślin ozdobnych

ε



POZIOM I



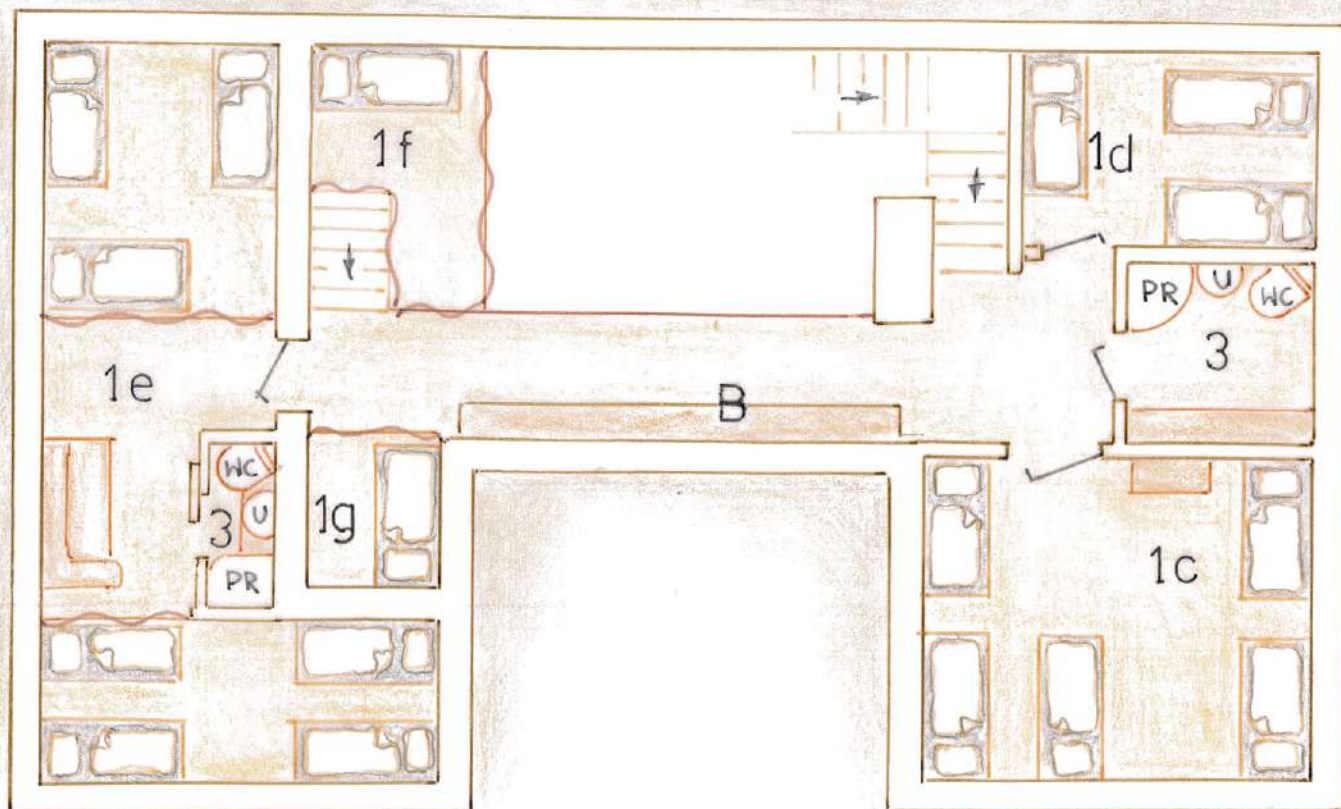
GOSPODARSTWO AGROTURYSTYCZNE

GABRIELNIA

"DOM WARSZTATOWY"

1a	pokój	3 osobowy	
1b	P.	3 os.	
1c	P.	5 os.	
1d	P.	3 os.	
1e	3+4	7 os.	
1f	P.	1 os.	łóżko na antresoli za zastawą
1g	P.	1 os.	--- " --- " --- "
2	kuchnia, zaplecze kuchenne, aneksy jadalne		
3	łazienka		
W	terenda		

POZIOM II



ZL	zlewozmywak
U	umywalka
PR	prysznic
WC	kompakt toaletowy
K	kominek
B	biblioteka na antresoli
~	Zastawa

©